

SOLUTIONS GEBERIT **ZÉRO RESSAUT**

**KNOW
HOW**
INSTALLED*

*LE SAVOIR-FAIRE INTÉGRÉ

GEBERIT DOUCHES DE PLAIN-PIED

Geberit propose différentes solutions pour la réalisation de douches de plain-pied. Tout d'abord des receveurs extra-plats à encastrer dans le sol. Mais aussi des solutions pour douches carrelées pour lesquelles l'évacuation est possible dans le mur par le biais d'une installation en applique ou à l'aide d'un écoulement dans le sol. Toutes nos solutions d'évacuation se distinguent par leur simplicité d'installation et leur parfaite étanchéité.



SOMMAIRE

- 1** **RECEVEURS DE DOUCHE : GEBERIT
RENOVA PLAN, OLONA ET SETAPLANO**
Pour des douches faciles d'accès par
rapport au sol de la salle de bains.



- 2** **ÉVACUATION DES SOLS : CANIVELLE
DE DOUCHE GEBERIT CLEANLINE**
Le design épuré de la canivelle de
douche empêche la saleté de s'accumuler,
la rendant facile à nettoyer.



- 3** **ÉVACUATION DES SOLS : ÉVACUATION
MURALE ET SIPHON DE SOL GEBERIT**
Pour l'évacuation de surfaces
intégralement carrelées.



- 4** **NICHE DE RANGEMENT ET SÉPARATION
POUR DOUCHE DE PLAIN-PIED GEBERIT**
Pour une utilisation optimale de l'installation
en applique à l'aide d'accessoires de l'offre
Geberit Duofix.



CONTEXTE RÉGLEMENTAIRE

DOUCHE ZÉRO RESSAUT

DANS LES NOUVEAUX LOGEMENTS

Au 11 septembre 2020 un arrêté relatif à l'accessibilité aux personnes handicapées des bâtiments d'habitation collectifs et individuels est paru, applicable depuis le 1^{er} juillet 2021, il précise les contraintes associées à la zone de douche "zéro ressaut". Tous logements situés au rez-de-chaussée ou en étages desservis par ascenseur doivent présenter au moins une salle d'eau, située au niveau d'accès du logement, équipée d'une baignoire ou d'une zone de douche de 120 x 90 cm minimum accessible* sans ressaut par le grand côté. Si une baignoire est installée à l'origine, elle doit être transformable en douche sans ressaut par des travaux modificateurs simples, sans intervention sur le gros œuvre. La suppression du ressaut limite les risques de chute des personnes à mobilité réduite (personnes âgées, enfants, handicapés, etc.) dans les pièces humides et facilite l'accès à la zone de douche pour les usagers en fauteuil. Par ailleurs, la salle d'eau doit présenter un espace de manœuvre de diamètre $\varnothing = 1,50$ m (espace qui permet à un fauteuil roulant de se retourner dans la salle de bains).

POUR QUELLES CONSTRUCTIONS ?

Le nouvel arrêté s'applique à tous les dépôts de permis de construire à compter du 1^{er} juillet 2021.

Guide des solutions techniques ***

	Maison individuelle construite pour le propre usage de son propriétaire	Maison individuelle construite par une personne morale, pour un investissement locatif ou réalisée en VEFA	Logements collectifs
PC déposé à compter du 1 ^{er} janvier 2021	pas d'obligation	Obligation pour les salles d'eau situées en rez-de-chaussée	Obligation pour les salles d'eau des logements situés en rez-de-chaussée
PC déposé à compter du 1 ^{er} juillet 2021	pas d'obligation	Obligation pour les salles d'eau situées en rez-de-chaussée	Obligation pour les salles d'eau des logements situés en rez-de-chaussée et au niveau d'accès du logement pour les logements situés en étages desservis par ascenseur

La loi ELAN du 23 novembre 2018 mentionne que 20 % des logements collectifs doivent être accessibles à la livraison.

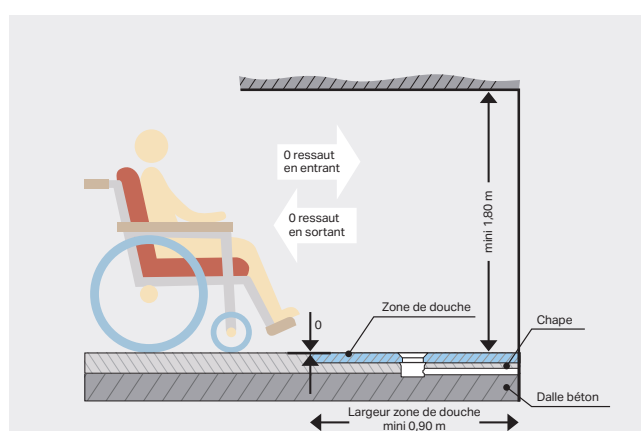


Figure 1

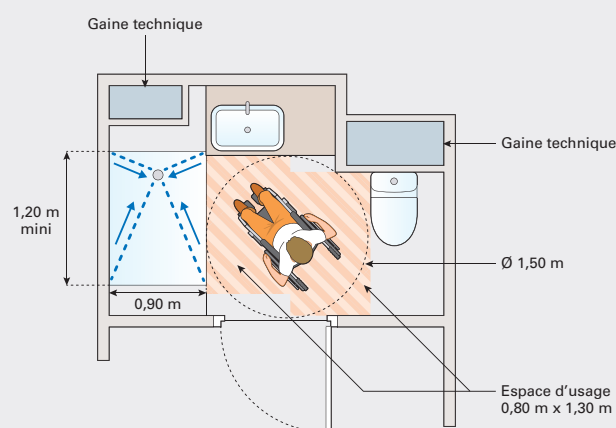


Figure 2** : Dimensions d'une zone de douche accessible

* La notion "accessible" signifie qu'un espace d'usage de dimensions minimales 130 x 80 cm, aligné sur le grand côté accessible de la douche est prévu, qui ne doit pas se superposer à l'espace de douche.

** Figure issue du guide du CSTB d'août 2022, pour la mise en œuvre d'une douche accessible "zéro ressaut" dans les salles d'eau à usage individuel en travaux neufs.

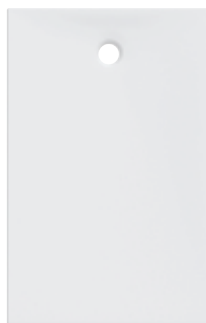
*** Tableau issue du guide des solutions techniques de la FFB.

NOUVEAU

RECEVEUR DE DOUCHE RENOVA PLAN

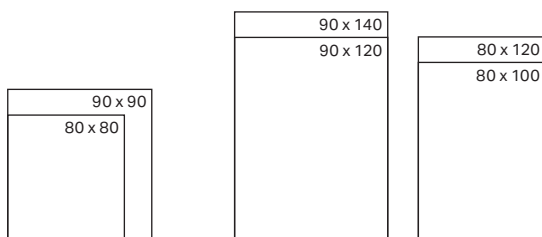
GEBERIT RENOVA PLAN

Renova Plan est une gamme de receveurs à poser/ à encastrer sans ressaut répondant aux normes concernant l'accessibilité des douches. Fabriquée en céramique, cette collection de receveurs est compatible avec toutes les bondes à grand débit diamètre 90 mm.



RECEVEUR DE DOUCHE RENOVA PLAN : FORMES ET DIMENSIONS

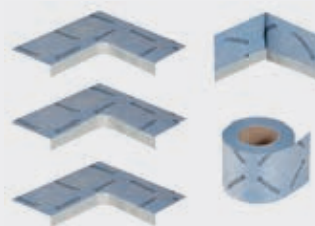
- Receveur de douche à poser / à encastrer – épaisseur 35 mm (40 mm pour le 140 x 90 cm)
- Emailé 4 côtés
- Céramique avec émail antigliss de série / résistance à la glissance certifiée PN 18*
- Compatible avec toutes les bondes à grand débit \varnothing 90 mm du marché
- Certifié NF
- Garantie 10 ans
- Sans ressaut, conformément à l'arrêté du 11 septembre 2020
- Compatible avec le kit d'étanchéité périphérique Geberit



Dimensions en cm

* Tests de résistance à la glissance effectués en laboratoire indépendant.

Le kit spécifique de bandes d'étanchéité périphérique Geberit permet la jonction avec l'étanchéité sous carrelage du reste de la pièce .



Bondes Geberit à grand débit \varnothing 90 mm

- Tube plongeur et coupelle de siphon démontables
- Filtre à cheveux amovible
- Garde d'eau 50 mm ou 30 mm
- Plusieurs finitions de cache-bonde



Kit de pieds réglables

- Lots de 5 pieds
- Réglables sans outil
- Hauteur de réglage : 6-12 cm





Zone de douche
sans ressaut.



Antigliss PN 18*.



Épaisseur 3,5 cm,
encastrement facilité.



Receveur de douche en minéral de synthèse gel-coaté.



Zone de douche sans ressaut.



Antigliss PN 24*.



Épaisseur 4 cm, encastrement facilité.

Le receveur de douche Geberit Olona est aussi surprenant que fonctionnel. Le cache bonde du receveur de douche est cerclé d'un élégant anneau chromé, lui apportant ainsi une note d'élégance.

* Tests de résistance à la glissance effectués en laboratoire indépendant.

RECEVEUR DE DOUCHE OLONA

L'ÉLÉGANCE

SANS COMPROMIS

Nouveau receveur de douche à poser / à encastrer, en minéral de synthèse.

- **Excellente résistance à la glissance, certifié PN24*.**
- **Disponible en 26 dimensions, pour s'adapter à toutes les configurations.**
- **Design sans ressaut, conformément à l'arrêté du 11/09/20.**

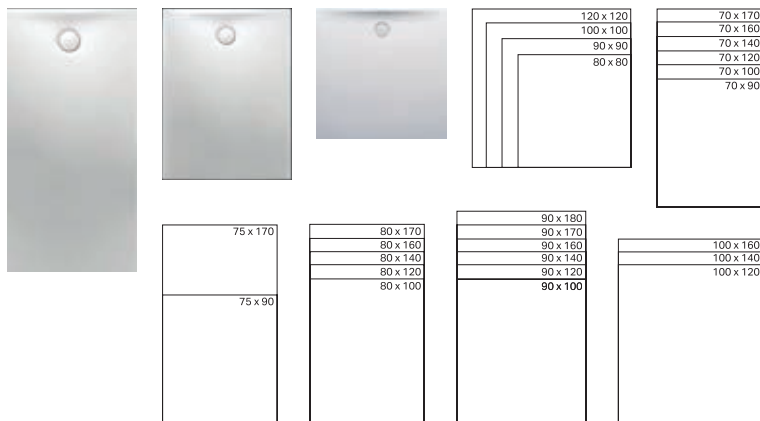
Encombrement du receveur dans la chape de 4 cm.

Réservations à prévoir dans la chape et éventuellement dans la dalle pour la bonde et l'évacuation jusqu'au raccordement à la colonne de chute.

Réservation de 118 mm maximum à prévoir avec une bonde Geberit de garde d'eau 50 mm à grand débit.

RECEVEUR DE DOUCHE OLONA : FORMES ET DIMENSIONS

Le receveur de douche Geberit Setaplano est non seulement facile à installer, mais offre aussi une réelle valeur ajoutée à son utilisateur. Très résistant et non poreux, le matériau minéral de sa surface est particulièrement facile à nettoyer.



NATTE D'ÉTANCHÉITÉ

Les receveurs de douche Olona sont également disponibles avec une natte d'étanchéité prémontée en usine.



KITS DE PIEDS ET DE TRAVERSES
POUR RECEVEURS DE DOUCHE
EN MINÉRAL DE SYNTHÈSE

SIMPLICITÉ ET SÉCURITÉ

LES KITS DE PIEDS PEUVENT ÊTRE INSTALLÉS SANS OUTIL


Facilitant l'installation des receveurs de douche Geberit Olona, les kits de pieds peuvent être positionnés rapidement et correctement sur n'importe quel type de chantier.



↑ **Positionnement des pieds dans le rail**
Les kits de pieds sont simplement insérés dans le rail et fixés par rotation.



↑ **Alignement pratique**
Pour s'adapter à la surface, l'ajustement sans outils se fait en tournant la molette ergonomique bleue.



Fabriqué en matériau minéral haute qualité, sa surface est douce comme la soie et chaude au toucher. Le receveur de douche Geberit Setaplano est captivant dès le premier regard et conquiert au premier contact.



Douche de plain-pied, accès sans ressaut.



Antigliss PN 24*.



Surface lisse, douce et soyeuse.



Facilité d'entretien.

* Tests de résistance à la glissance effectués en laboratoire indépendant.

RECEVEUR DE DOUCHE GEBERIT SETAPLANO

PRÉCISION FIABILITÉ

- **Matériau minéral de haute qualité affichant la meilleure classe de matériau antidérapant PN24*.**
- **Évacuation décentrée pour un maximum d'espace libre, sans eau stagnante.**
- **Disponible en 22 dimensions.**
- **Design sans ressaut, conformément à l'arrêté du 11/09/2020.**



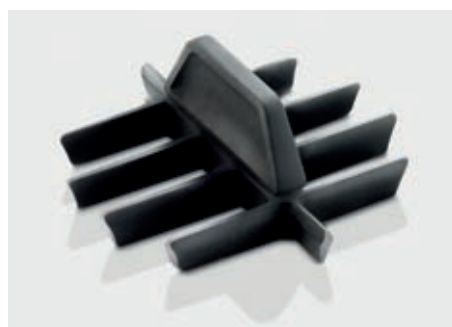
* Tests de résistance à la glissance effectués en laboratoire indépendant.

DESIGN MODERNE

Le receveur de douche Geberit Setaplano est non seulement facile à installer, mais offre aussi une réelle valeur ajoutée à son utilisateur. Très résistant et non poreux, le matériau minéral de sa surface est particulièrement facile à nettoyer.

SIPHONS PROPRES

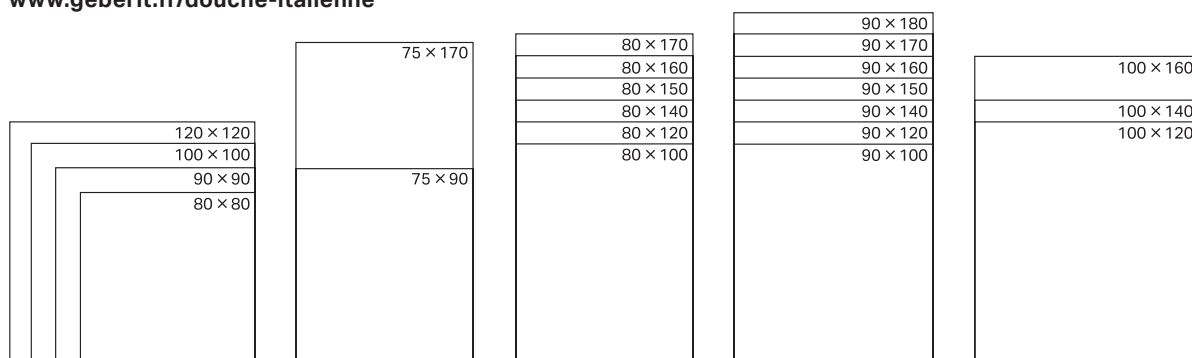
L'évacuation a été conçue sans rebord afin d'empêcher toute accumulation de salissures. Très simple à retirer et à nettoyer, le filtre à cheveux contribue également à la facilité d'entretien de l'ensemble.



RECEVEUR DE DOUCHE GEBERIT SETAPLANO : FORMES ET DIMENSIONS

Des siphons existent pour différentes hauteurs de montage, une solution est également disponible pour les installations avec traversée de dalle.

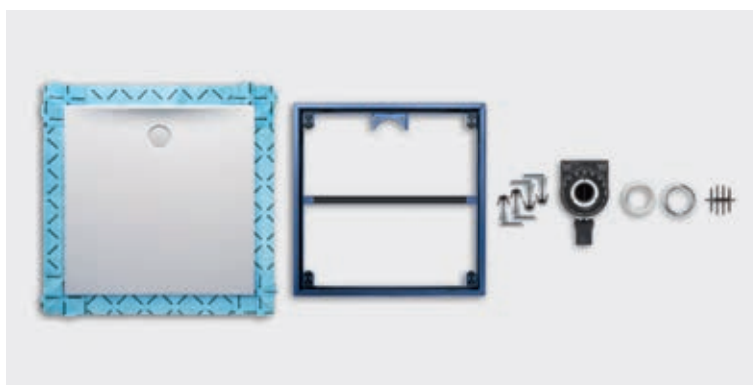
www.geberit.fr/douche-italienne



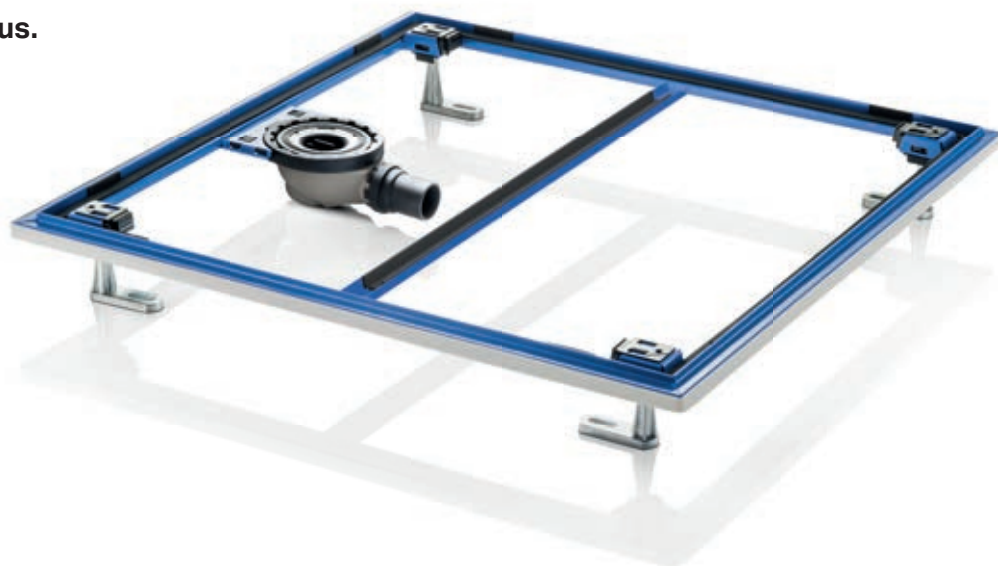
RECEVEUR DE DOUCHE **GEBERIT SETAPLANO**



- Avec le receveur de douche Geberit Setaplano, le nombre de composants nécessaires pour la pose est réduit au strict minimum.
- La natte d'étanchéité est prémontée en usine, ce qui simplifie grandement le travail et garantit une fiabilité accrue.



- **Robuste cadre d'installation en acier thermopoudré pour un montage aisé.**
- **Pieds clipsables pour un montage rapide.**
- **Positionnement précis du siphon à l'aide de fixations intégrées.**
- **Réglage de la hauteur en toute simplicité par le dessus.**



STABILITÉ ADAPTÉE À TOUS LES CHANTIERS

Les cadres d'installation facilement reconnaissables à leur couleur bleue sont en acier thermopoudré et disponibles dans différentes dimensions. Quatre à six pieds sont requis pour l'installation, en fonction des dimensions du cadre. Les pieds sont simplement emboîtés dans les logements prévus à cet effet sur le cadre.

MISE À NIVEAU AISÉE FIXATION SÉCURISÉE

Les pieds peuvent être mis à niveau en toute simplicité à l'aide d'un outil standard, en accédant aux vis de réglage par le dessus. Une fois cette étape achevée, des coulisseaux sont utilisés pour verrouiller le réglage.

SIPHON FACILE À POSER

Le siphon est disponible en deux modèles : l'un doté d'une garde d'eau de 30 mm et d'un débit d'évacuation de 0,45 l/s, l'autre d'une garde d'eau de 50 mm et d'un débit d'évacuation de 0,65 l/s. Ils peuvent être clipsés sur le cadre et alignés au réseau d'évacuation grâce à une rotation possible du siphon sur 360°. Le nettoyage est simplifié, puisque le filtre à cheveux et la coupelle du siphon sont aisément démontables.



CANIVELLE DE DOUCHE GEBERIT CLEANLINE

SOLUTION DESIGN POUR DOUCHE DE PLAIN-PIED

- Satisfaction client très élevée grâce à une facilité d'entretien et une esthétique linéaire résolument contemporaine.
- Solution adaptée à chaque type de sol.
- Découpe à la longueur souhaitée pendant la pose, pour être ajustée au millimètre près.

DESIGNS ADAPTÉS À CHAQUE STYLE DE SALLE DE BAINS

La canivelle de douche est disponible en diverses finitions, 4 formes différentes de profilé en acier inoxydable : les modèles Geberit CleanLine20, CleanLine50, CleanLine60 et CleanLine80. La nouvelle canivelle de douche Geberit CleanLine80 est dotée d'une finition de profilé haute qualité avec pente intégrée et existe dans les couleurs métalliques tendance champagne, chrome noir et acier inoxydable. Quant à la spécificité de la nouvelle Cleanline 50 : un design fin et minimaliste, des finitions modernes et une canivelle avec pente intégrée.

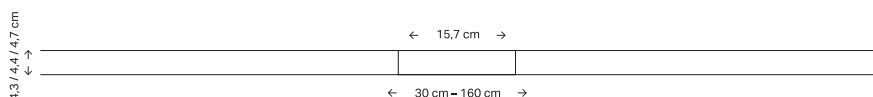
À CARRELER

Le modèle à carreler de la canivelle de douche Geberit CleanLine s'adapte à tous les carrelages, en toute discrétion.



PRÉCISION

Les canivelles de douche Geberit CleanLine peuvent être coupées à la bonne longueur directement pendant la pose et s'adaptent ainsi à tous les espaces de douche. Les différentes options design offrent des solutions adaptées pour chaque type de sol. La canivelle peut être positionnée au centre de la douche ou à proximité du mur.





CleanLine50
Finition acier inoxydable brossé.



Systeme ingénieux qui facilite l'entretien et empêche la saleté de s'accumuler.



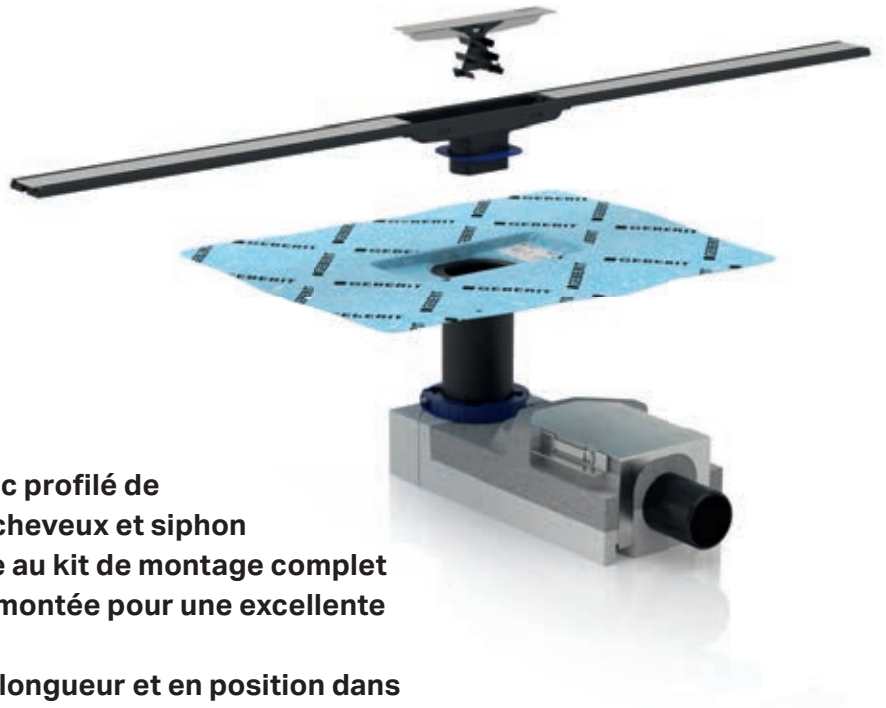
Douche de plain pied, accès sans ressaut.



Profilé en acier inoxydable, design à la fois élégant et discret.

- Accès facile au siphon
- Pour une pose centrée ou à proximité du mur
- Design linéaire classique et discret qui s'adapte à presque tous les espaces de douche de plain-pied





- **Conception unique avec profilé de recouvrement, filtre à cheveux et siphon**
- **Installation aisée grâce au kit de montage complet**
- **Natte d'étanchéité prémontée pour une excellente fiabilité**
- **Ajustement flexible en longueur et en position dans l'espace douche**

DESIGN D'EXCEPTION ET SIMPLICITÉ

Le design linéaire intemporel des canivelles de douche s'inscrit dans la tendance des salles de bains contemporaines. Les canivelles de douche Geberit CleanLine offrent de nombreux avantages supplémentaires. Elles acheminent l'eau vers le siphon placé au centre par le biais d'un profilé ouvert. Cela signifie qu'il n'existe aucun endroit dissimulé où les salissures peuvent s'accumuler et des odeurs se former. De plus, elles se posent aussi facilement qu'un siphon de sol grâce à leur conception innovante. Le profilé peut être intégré dans le sol comme le carrelage, permettant ainsi aux carreleurs de travailler sans aucune difficulté avec Geberit CleanLine.

SIMPLICITÉ D'ENTRETIEN

Le profilé collecteur évacue efficacement l'eau et les salissures et peut être nettoyé en un tour de main. Le filtre à cheveux logé dans le siphon permet de prévenir les obstructions. Il peut être retiré rapidement et nettoyé en toute simplicité.

CORPS D'ENCASTREMENT ISOLÉ CONTRE LE BRUIT

Conformité certifiée aux exigences en matière de protection acoustique. Le siphon existe pour deux hauteurs d'installation différentes : minimum 6,5 cm et minimum 9 cm.



NOUVEAU

L'évacuation murale Geberit permet la réalisation de douches de plain-pied dans leur forme la plus pure. Dissimulée derrière le mur, elle brille par son élégance et se distingue par sa facilité d'installation et d'entretien.



Solution pour douche de plain-pied et accès sans ressaut.



Unité parfaite dans l'espace douche, aucune évacuation au sol.



Carrelage au sol sans interruption, hygiène optimale.

ÉVACUATION MURALE GEBERIT

DOUCHE ULTRA-DESIGN TOTALEMENT INTÉGRÉE

- Solution innovante pour intégration dans les systèmes de parois en applique.
- Intervention distincte des deux corps de métier (plombier puis carreleur).
- Profilé collecteur en option pour la réalisation efficace et précise de la pente dans le sol.

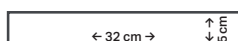


POUR LES CONSTRUCTIONS NEUVES ET LES RÉNOVATIONS

L'évacuation murale pour douche Geberit est la réponse tant attendue par les clients pour concrétiser le design de leurs rêves.

Elle est adaptée à un vaste éventail d'utilisations, tandis que sa technologie système permet de l'installer dans toutes les salles de bains équipées de parois en applique – même dans les projets de rénovation ou lorsque l'espace est limité.

ÉVACUATION MURALE GEBERIT : DIMENSIONS ET MATÉRIAUX



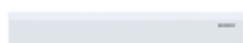
Noir mat



Acier inoxydable poli



Acier inoxydable brossé



Blanc alpin



Chromé brillant



À carrelé selon les préférences

CONÇUE POUR UNE HYGIÈNE OPTIMALE

L'évacuation murale pour douche Geberit est dotée d'un filtre à cheveux intégré qui se retire et se nettoie en toute simplicité.

Le sol de la douche sans interruption est esthétique et facile d'entretien.



BIEN PENSÉE SUR TOUTE LA LIGNE

Disponible en option, le profilé collecteur se place directement devant l'évacuation murale. Il accentue la pente au sol et permet la collecte de la saleté et des dépôts pour un nettoyage simple et rapide.



Le siphon de sol Geberit est la solution universelle pour les douches de plain-pied. Il offre de nombreux avantages, parmi lesquels un design minimaliste, une fonctionnalité ingénieuse et une simplicité d'installation.



Grille cache-siphon design.



Entretien simple grâce, au filtre à cheveux intégré.



Douche de plain pied, accès sans ressaut.

SIPHON DE SOL GEBERIT

SIMPLE ET COMPACT

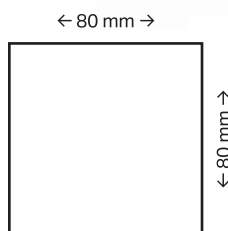
- Équipement pour une installation facile.
- Grille design en acier inoxydable.
- Structure compacte.
- Grande fiabilité grâce à la natte d'étanchéité prémontée d'usine.



DESIGN COMPACT ET GRANDE PERFORMANCE

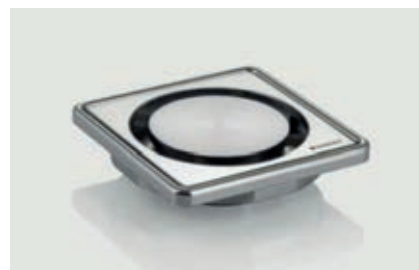
Le siphon de sol Geberit est la meilleure solution lorsque l'installation doit rester la plus simple possible et que les coûts doivent être minimisés – c'est également une solution très compacte, avec une grille de seulement 8 x 8 cm.

Ces modestes dimensions dissimulent tout le savoir-faire qui fait de Geberit l'un des leaders mondiaux en matière de technologie sanitaire.



COMPACTES ET AJUSTABLES

D'une taille compacte (80 x 80 mm seulement), la grille est disponible en trois designs et est constituée de matière de haute qualité - acier inoxydable. La hauteur, l'inclinaison et le positionnement de la grille peuvent être ajustés facilement pour une harmonisation parfaite avec le carrelage.

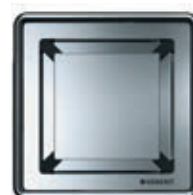


FACILITÉ D'ENTRETIEN


Sous la grille, se trouve un filtre à cheveux directement intégré. Il se retire d'un simple geste et peut être rincé en quelques instants. Ce filtre astucieux empêche efficacement l'obstruction du siphon et des conduites.



Acier inoxydable rond



Acier inoxydable carré



La niche de rangement Geberit offre un espace de stockage à hauteur sans restreindre la liberté de mouvement sous la douche. Elle est conçue pour permettre à l'eau de s'écouler sur l'avant, ce qui prévient efficacement l'accumulation de résidus. La séparation pour douche de plain-pied Geberit est fixée à la paroi en applique sans supports ou profilés visibles, ce qui la rend encore plus facile à nettoyer.



Pas de résidu de calcaire ou de salissure dans la niche de rangement, l'eau pouvant s'écouler librement des étagères.



Séparation pour douche de plain-pied sans profilé ni support visibles.



En utilisant l'espace disponible dans la paroi, la niche offre des rangements supplémentaires sans restreindre la liberté de mouvement.

NICHE DE RANGEMENT ET SÉPARATION POUR DOUCHE DE PLAIN-PIED GEBERIT

ESTHÉTIQUE, ESPACE ET PRATICITÉ

- **Intégration de la séparation pour douche de plain-pied et de la niche de rangement Geberit dans le système de parois en applique.**
- **La séparation pour douche de plain-pied Geberit s'intègre à la perfection dans le processus de planification et d'installation des parois en applique.**
- **Installation rapide et simple de l'espace de douche.**

SOLUTION GAIN DE PLACE FACILE À INSTALLER

Grâce au kit d'encastrement avec natte d'étanchéité prémontée en usine, la niche de rangement Geberit fait partie intégrante du système d'installation. Prête à être installée, la niche de rangement Geberit simplifie tant la planification que la pose. Cette solution gain de place est de plus conçue pour éviter tout empiètement sur la robinetterie de la douche.



INSTALLATION AISÉE SANS SUPPORTS

La séparation pour douche de plain-pied Geberit s'intègre à la perfection dans le processus de planification et d'installation des systèmes de parois en applique grâce à un nouveau bâti-support. L'utilisation de la paroi en applique rend possible une généreuse plage de réglage de 5 cm pour positionner le panneau en verre.

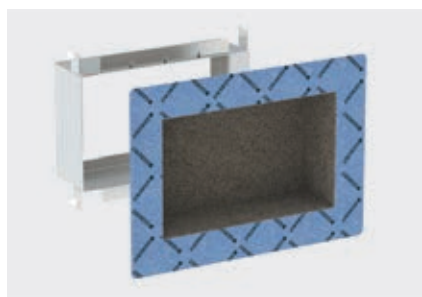


La séparation pour douche de plain-pied Geberit est fixée sans support ou profilé visibles.



NICHE DE RANGEMENT À CARRELER

La niche de rangement Geberit est également disponible en modèle à carreler.



La niche de rangement Geberit est intégrée directement dans le système d'installation en applique.



LE DÉVELOPPEMENT DURABLE EN POINT DE MIRE

Geberit s'est toujours intéressé de près au développement durable, qui fait partie de son ADN.

L'équilibre entre écologie, économie et engagement social est l'une de ses priorités.

En 2022 le groupe Geberit s'est vu attribuer à nouveau la note de platine* par Ecovadis pour sa gestion de la durabilité portant son score global à 76/100. Depuis 1990, Geberit suit une stratégie à long terme en matière d'environnement et de durabilité, qui comprend des projets, des initiatives et des activités en cours et à venir. La médaille de platine, qui est la plus haute note possible attribuée à la suite d'une évaluation par Ecovadis, reflète désormais aussi cet engagement. Geberit se retrouve ainsi dans le top 1 % des entreprises répertoriées par Ecovadis. De cette façon, les clients et les fournisseurs peuvent être assurés que Geberit a mis en place une gestion complète de la durabilité.



Le groupe Geberit fait partie des 1% des entreprises les plus performantes dans le domaine des **Achats Responsables**.

Dans le domaine **environnemental**, le groupe Geberit est dans les 4% des entreprises les plus performantes ; quant au domaine **Social & Droits de l'Homme**, le groupe Geberit fait partie des 2% des entreprises les plus performantes.

Enfin concernant **l'éthique**, le groupe fait partie des 19% des entreprises les plus performantes.

Qu'est-ce qu'Ecovadis ?

Depuis sa création en 2007, la plateforme Ecovadis s'est développée pour devenir l'un des plus grands fournisseurs mondiaux d'évaluations de la durabilité des entreprises, créant un réseau mondial de plus de 65 000 entreprises évaluées.

Ecovadis réalise des évaluations des risques et des performances dans 200 branches et dans 150 pays. Le système d'analyse se base sur 21 indicateurs répartis en quatre thèmes : Environnement, Travail et droits de l'homme, Éthique et Achats durables. La pertinence croissante des stratégies globales de durabilité pour les entreprises et l'importance grandissante des plateformes telles qu'Ecovadis sont clairement visibles sur les marchés où les entreprises exigent des profils et des notations Ecovadis de leurs fournisseurs, par exemple.

* Le label Ecovadis platinum est valable jusqu'à fin 2023.

VOS OUTILS NOS SERVICES

SITE INTERNET

www.geberit.fr

SOLUTIONS DOUCHE

geberit.fr/douche

CATALOGUE EN LIGNE GEBERIT

En quelques clics, retrouvez toutes les informations produits Geberit sur geberit.fr/catalogue

GÉNÉRATEUR DE DESCRIPTIFS TYPES

RÉDIGER UN CCTP AVEC GEBERIT

www.geberit.fr/cctp

GEBERIT BIM PLUG-IN

MODÉLISATION 3D

DONNÉES INTELLIGENTES POUR

LA PLANIFICATION NUMÉRIQUE

www.geberit.fr/bim

Geberit s.a.r.l.

Z.A. du Bois Gasseau
CS 40252 Samoreau
77215 AVON CEDEX

Tél. : +33 1 60 71 66 66

Fax : +33 1 60 71 66 67

www.geberit.fr

Avertissement : ce document n'est pas contractuel, dans un souci constant d'amélioration, nos modèles et prix sont susceptibles de modifications ou de suppression.