

DES PROFESSIONNELS ONT TESTÉ ET PARTAGENT LEUR EXPÉRIENCE

Une dizaine d'installateurs sanitaires français ont installé, 9 mois avant leur mise sur le marché, les nouveaux bâti-supports Duofix au siège de Geberit à Rapperswil-Jona (CH) et nous livrent leur première impression.



“ Avec le nouveau bâti-support, on va gagner en temps et en facilité de pose, on va aussi minimiser le nombre d'outils avec l'empreinte Torx® généralisée. ”

Julien DIET
Camus SARL



“ Les principales modifications que je trouve très importantes pour gagner du temps : ce sont les platines des pieds qui viennent déjà montées dans le bon sens et qui sont plus courtes. On va donc gagner de l'espace et du temps. ”

Mario LOPES
Casa confort SARL



“ On a pu visiter le laboratoire d'essai sanitaire où on a pu percevoir vraiment le silence de ce robinet flotteur qui apporte vraiment à mon avis un plus sur ce nouveau bâti-support. ”

Julien VENTELON
Elne Chauffage service



Lothar Weber, chef de produit international des systèmes d'installation Geberit a pu accompagner ces artisans lors des ateliers d'installation et recueillir leurs impressions et suggestions d'optimisation.

“Nous sommes très ouverts et reconnaissants pour de tels retours. En fonction de leur faisabilité, nous pouvons encore optimiser le produit à un stade relativement tardif” déclare Lothar Weber.

Geberit s.a.r.l.
Z.A. du Bois Gasseau
CS 40252 Samoreau
77215 AVON CEDEX

Tél. : +33 1 60 71 66 66
service.commercial@geberit.com

geberit.fr

NOUVEAU

■ GEBERIT

NOUVEAU BÂTI-SUPPORT DUOFIX

LE CŒUR DU SYSTÈME DE WC



KNOW
HOW
INSTALLED*

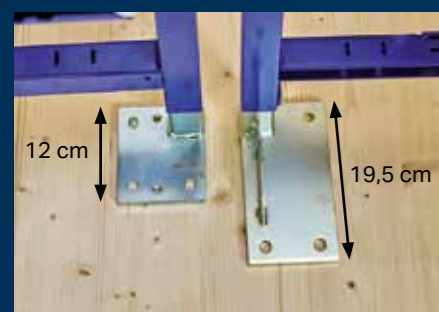
*LE SAVOIR-FAIRE INTÉGRÉ

DES ÉVOLUTIONS QUI FONT LA DIFFÉRENCE

UNE INSTALLATION ENCORE PLUS FACILE, RAPIDE ET SÛRE.

Un châssis plus robuste, complètement reconstruit, bien que visuellement imperceptible, le bâti-support Duofix reste la référence. Pour l'avenir. Depuis plus de 60 ans.

1 Pieds autoportants compacts, avec compensation de défaut de planéité
Plus petits et positionnés dans le bon sens dans le carton, l'installation du bâti-support Duofix est encore plus rapide. Equipés de nouvelles vis de réglage, la compensation des défauts de planéité du sol devient un jeu d'enfant.



2 Collier de fixation pour coude de chasse ajustable
Il est désormais coulissant et offre plusieurs positions possibles, permettant de s'aligner parfaitement avec le réseau d'évacuation.



4 Positions alternatives des fixations hautes
Un point de fixation haute intermédiaire supplémentaire est disponible sur le nouveau châssis. Cela permet d'avoir une flexibilité pour l'ancrage au mur, notamment lorsqu'il y a un obstacle pour la fixation.



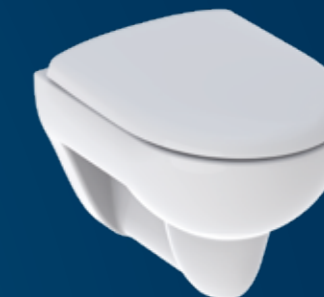
3 Empreintes hexalobulaires (Torx®) généralisées
L'empreinte hexalobulaire est généralisée sur la majorité de la visserie équipant la nouvelle génération de bâti-support Duofix : il n'est plus nécessaire de disposer d'une multitude d'outils.



5 Plaques de fixation latérale intégrées
Désormais deux plaques de fixation latérale sont intégrées au châssis Duofix. Il suffit de les extraire en cas d'installation dans une ossature métallique à hauteur du local entre des rails verticaux.



6 Compatible avec toutes les dimensions de cuvette WC
Grâce à une structure de châssis renforcée, le nouveau bâti-support Duofix peut accueillir des cuvettes de WC courtes, standards ou rallongées PMR. Le nouveau bâti-support Duofix vous libère du doute entre compatibilité du châssis et typologie de cuvette de WC.



Cuvette de WC compacte, 49 cm.



Cuvette de WC standard, 53 cm.



Cuvette de WC rallongée PMR, 70 cm.

7 Perfectionnement du réservoir pour un confort acoustique
D'une forme plus ergonomique, le réservoir bénéficie d'une nouvelle enveloppe offrant une isolation acoustique et une performance anti-condensation renforcées.

A ceci s'ajoute le nouveau robinet flotteur Type 383 équipant le nouveau châssis : ce dernier va vous surprendre avec une réduction sonore significative par rapport à la génération précédente de Type 380. Il se combine parfaitement avec le mécanisme de chasse de Type 212 au cœur du réservoir.

Le réservoir peut être retourné afin d'être accessible en gaine technique.



8 Une nouvelle gamme de plaques de déclenchement Sigma40
De design à la géométrie round ou square, avec des modèles ayant une épaisseur fine de 4 à 6 mm selon le matériaux (acier inoxydable ou verre).

